

GAMME HYDRAULIQUE ZH



ZH 2 groupes



ZH 3 groupes



ZH 4 groupes



La tradition UNIC

Le modèle ZH utilise le groupe hydraulique UNIC dans sa version de base à commande digitale. Sa robustesse et sa fiabilité sont mondialement reconnues.

Les boîtiers électroniques de dosage volumétrique sont totalement indépendants pour chaque groupe et permettent l'utilisation de la coupe porte-filtre 3 tasses fournie en accessoire optionnel. La construction de la double chaudière identique à celle du modèle ZS garantit une régulation thermique constante quel que soit le débit, son remplissage en eau est entièrement automatique. Les sorties d'eau chaude et de vapeur sont munies de poignées à ouverture progressive et de robinets autobloquants.

Toutes les caractéristiques esthétiques et fonctionnelles principales du modèle ZS se retrouvent sur la version ZH : chauffe-tasse entièrement plat, pas de pompe, pas d'adoucisseur.

Le modèle ZH c'est pour vous l'assurance d'un café de qualité.

The UNIC tradition

The ZH model uses the basic version of the UNIC hydraulic unit with digital commands. Its robustness and dependability are world famous.

Each coffee making unit has its own totally separate electronic box to control the dosage of water, this allows the three-cup coffee filter holder supplied as an optional extra, to be used. The double boiler identical to the one used in the ZS model, guarantees the temperature remains the same however much coffee is made. It fills up automatically. The hot water and steam outlets are fitted with handles that open progressively with self-blocking system.

All of the aesthetically pleasing and functional elements used in the ZS model are also to be found in the ZH version : completely flat cup-warmer, no pump, no softener.

The ZH model is your guarantee of good quality coffee.



Dosage café électronique petite et grandes tasses
Electronically controlled coffee dosage for small and large cups



Option : Dosage café électronique 1, 2, 3 tasses
Optional : Electronically controlled coffee dosage for 1, 2 or 3 cups

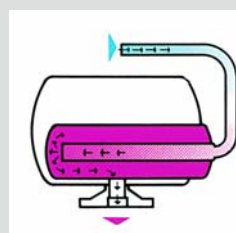
CARACTÉRISTIQUES TECHNIQUES

DIMENSIONS en cm	ZH-2	ZH-3	ZH-4
Largeur	80	102	124
Hauteur	54	54	54
Profondeur	55	55	55
Soacle	70 x 40	92 x 40	114 x 40
POIDS en kg	74	93	113
PUISSANCE ELECTRIQUE	ZH-2	ZH-3	ZH-4
200 V mono	3,4 kW - 17A		5,1 kW - 26A
220 V mono - 380 V tri + N	4,1 kW - 19A - 6,5A		6,1 kW - 28A - 10A
230 V mono - 400 V tri + N	4,5 kW - 20A - 7A		6,7 kW - 29A - 10A
240 V mono - 415 V tri + N	4,9 kW - 21A - 7A		7,3 kW - 30A - 10A

OPTIONS

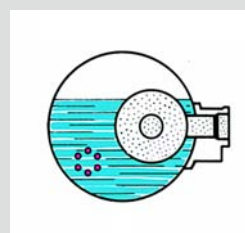
- Option cappuccinatore / Cappuccinatore option
- Pieds hauts / Raised feet
- Option : 3 tasses
3 cups filter holder
- Carrosserie : laiton - inox / Brass - Stainless steel body
- Côtés plats / Flat side panels

SYSTÈME HYDRAULIQUE Hydraulic system



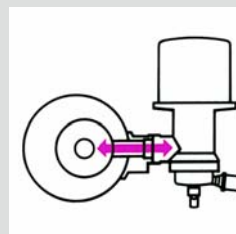
REMPLISSAGE AUTOMATIQUE
Arrivée d'eau permanente
Température constante

AUTOMATIC WATER FEEDING
Permanent water inflow
Constant temperature



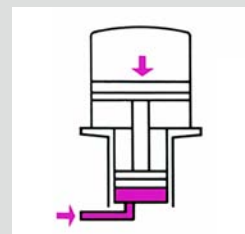
DOUBLE CHAUDIÈRE
Economie de chauffage
Eau chaude exempte de vapeur
Entartrage réduit

DOUBLE BOILER
Economy on heating. Steamless
hot water. Reduced furring-up.



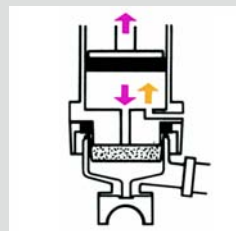
GROUPE AUTOTHERMIQUE
Fixation semi-monobloc
Pas de refroidissement,
pas de vaporisation

SELF THERMO REGULATED UNIT
One piece fastening
No over heating, no vaporization



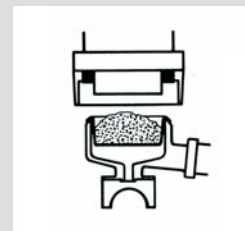
PISTON SIMPLE EFFET
50% d'économie d'eau
Suppression d'un temps moteur
rapidité accrue

BUILT-IN PRESSER
Time saved
Regular compressing



INFUSION PLEIN TEMPS
Mouillage immédiat
Extraction totale
Crème de café inégalable

FULL TIME INFUSION
Immediate wetting
Complete squeeze out
Unequalled creamy coffee



TASSOIR INCORPORÉ
Gain de temps
Tassage régulier

BUILT-IN PRESSER
Time saved
Regular compressing



Z.I. 4^e Rue - B.P. 425 - 06515 CARROS CEDEX 1 - FRANCE
Tél. (33) 04 92 08 62 60 - Fax : (33) 04 93 29 24 23
<http://www.unic-sa.com> email : info@unic-sa.com