

GAMME HYDRAULIQUE ZS



ZS 2 groupes



ZS 3 groupes



ZS 4 groupes

Enclenchez la coupe, c'est fait !

Le modèle ZS est l'ultime évolution de la gamme hydraulique UNIC, dont la robustesse est légendaire. Il intègre le système DOSAMAT qui a reçu le prix APRIA de l'innovation. C'est pour vous l'assurance d'une fiabilité et d'un agrément incomparable.

- Mode "Self": la machine reconnaît la coupe, vous laissez le temps de prendre les tasses et de les poser, puis démarre le cycle d'infusion correspondant à 1, 2 ou 3 tasses.

- Mode "Manuel": la machine reconnaît la coupe et vous indique le nombre de café correspondant au filtre. Il vous suffit d'appuyer sur la touche d'infusion pour obtenir le volume d'une, deux ou trois tasses.

Chaque boîtier électronique à microprocesseur avec autodiagnostic est totalement indépendant, l'entrée d'eau dans la chaudière est entièrement automatique, chaque fonction est visualisée. Tout est conçu pour une utilisation simplifiée, pas de pompe, pas d'adoucisseur, un chauffe-tasse entièrement plat, des leviers de robinet autobloquants, entrée d'eau automatique...

Tous les atouts traditionnels UNIC sont bien sûr conservés : la double chaudière, le groupe thermotompensé, la pré-infusion, le tassisoir incorporé.

L'expérience et l'innovation c'est une tradition UNIC.

ZS... L'écart se creuse.

Insert the filter holder, that's that !

The ZS model is the latest addition to the UNIC hydraulic range. It makes use of the Dosamat patented system, winner of the APRIA award for innovation. This is your guarantee of an unbeatable level of reliability and pleasure.

- The "Self" mode: the machine recognises the filter, gives you enough time to put the cups in place, and then starts the infusion cycle for one, two or three cups.

- The "Manual" mode: the machine recognises the filter and indicates the corresponding number of coffees. All you have to do is press the infusion button to obtain the volume required for one, two or three cups.

Each microprocessor is totally independent and is housed in its own electronic casing; the inflow of water into the boiler is automatically controlled.

The appearance of the casing, the mother of pearl colouring, and the lighting on front panel, give this machine a sophisticated character.

Everything has been conceived with simplicity of use in mind: no pump, no softener, a completely flat cup warmer, self-blocking tap levers...

All the traditional UNIC advantages have been retained: the double boiler, the temperature compensating unit, pre-infusion, the built-in cup holder. Experience and innovation are a tradition at UNIC.

ZS... The gap is widening.

Niveau d'eau électronique
Electronic water level



Voyant d'entrée d'eau
Water inlet indicator light

Détection, affichage et infusion automatique du nombre de tasses désiré
Detection, display and automatic infusion of number of cups desired



Afficheur électronique interactif
Interactive electronic display

Touche d'infusion en mode manuel et pour obtenir 1 tasse ou 2 tasses plus grandes
Infusion key used in manual mode and to obtain one or two larger cups

Touche Manuel, Self et programmation
Manual, Self and programming key

Touche Continu/Stop - Continue/Stop key

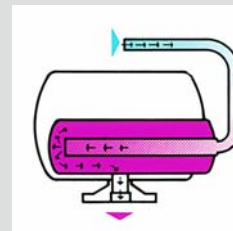
CARACTÉRISTIQUES TECHNIQUES

DIMENSIONS en cm	ZH-2 / ZS-2	ZH-3 / ZH-3	ZH-4 / ZS-4
Largeur	80	102	124
Hauteur	54	54	54
Profondeur	55	55	55
SoCLE	70 x 40	92 x 40	114 x 40
POIDS en kg	74	93	113
PUISANCE ELECTRIQUE	ZH-2 / ZS-2	ZH-3 / ZS-3	ZH-4 / ZS-4
200 V mono	3,4 kW - 17A		5,1 kW - 26A
220 V mono - 380 V tri + N	4,1 kW - 19A - 6,5A		6,1 kW - 28A - 10A
230 V mono - 400 V tri + N	4,5 kW - 20A - 7A		6,7 kW - 29A - 10A
240 V mono - 415 V tri + N	4,9 kW - 21A - 7A		7,3 kW - 30A - 10A

OPTIONS

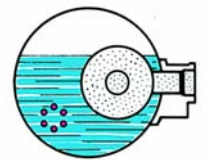
- Option cappuccinatore / Cappuccinatore option
- Pieds hauts / Raised feet
- Connectable à un système de gestion informatisé.
Can be interfaced to management control systems.
- Bandeau néon personnalisable
Bandeau néon personnalisable
- Carrosserie : laiton - inox / Brass - Stainless steel body
- Côtés plats / Flat side panels

SYSTÈME HYDRAULIQUE Hydraulic system



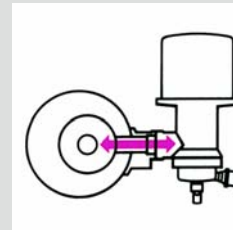
REMPLEISSAGE AUTOMATIQUE
Arrivée d'eau permanente
Température constante

AUTOMATIC WATER FEEDING
Permanent water inflow
Constant temperature



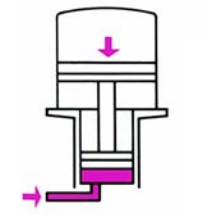
DOUBLE CHAUDIÈRE
Economie de chauffage
Eau chaude exempte de vapeur
Entartrage réduit

DOUBLE BOILER
Economy on heating. Steamless hot water. Reduced furring-up.



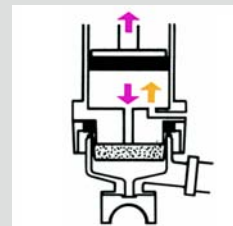
GROUPE AUTOTHERMIQUE
Fixation semi-monobloc
Pas de refroidissement,
pas de vaporisation

SELF THERMO REGULATED UNIT
One piece fastening
No over heating, no vaporization



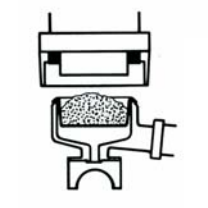
PISTON SIMPLE EFFET
50% d'économie d'eau
Suppression d'un temps moteur
rapidité accrue

BUILT-IN PRESSER
Time saved
Regular compressing



INFUSION PLEIN TEMPS
Mouillage immédiat
Extraction totale
Crème de café inégalable

FULL TIME INFUSION
Immediate wetting
Complete squeeze out
Unequaled creamy coffee



TASSOIR INCORPORÉ
Gain de temps
Tassage régulier

BUILT-IN PRESSER
Time saved
Regular compressing

